



**Scuola dell'Infanzia paritaria**

**«San Giuseppe»**

**FG1A08000B**

**71121 Foggia via C. Marchesi 48**

**P.T.O.F. 2025/28**

***Giornata tipo***



**Congregazione Suore Pie Operaie di San Giuseppe**

**Via de' Serragli n. 113 50124-Firenze**

**Ente Gestore**

**7:30/8:00 Pre-scuola**

**Organizzazione**

*Salone, Gruppo spontaneo*

**Attività prevalenti**

*Accoglienza: dialogo con genitori/accompagnatori, giochi liberi, conversazione informale*

**Bisogni**

*Bisogno affettivo di accoglienza*

**Obiettivi educativi**

*Sereno distacco dalla figura dell'accompagnatore*



**8:00/9:00**

## **Organizzazione**

*Sezione, Gruppo spontaneo*

## **Attività prevalenti**

*Accoglienza: giochi liberi e simbolici, conversazione informale, attività grafiche libere*



## **Bisogni**

*Bisogno affettivo (essere rassicurati), bisogno di comunicare con i compagni o con l'adulto*

## **Obiettivi educativi**

*Favorire: un sereno distacco dalla figura genitoriale, un inizio "soft" della giornata scolastica, una spontanea aggregazione*

**9:00/10:15**

**Organizzazione**

*Sezione*

**Attività prevalenti**

*Attività di routine: calendario, tempo, conversazioni, presenze*



**Bisogni**

*Benessere psicofisico, condivisione di esperienze comuni*

**Obiettivi educativi**

*Orientarsi temporalmente nell'organizzazione quotidiana*

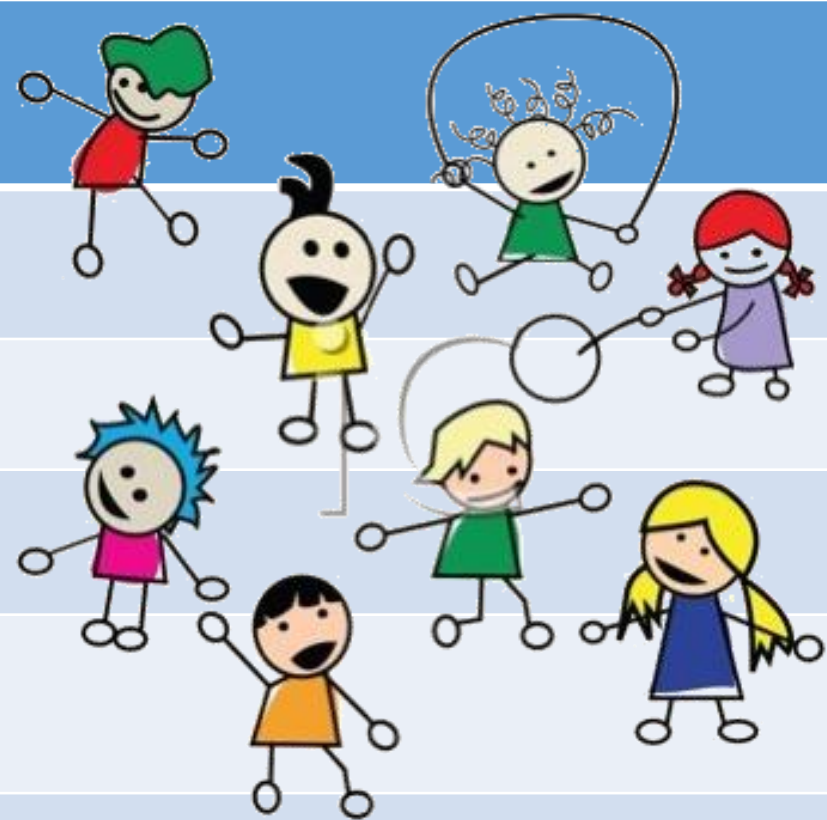
**10:15/10:30**

**Organizzazione**

*Sezione - giardino*

**Attività prevalenti**

*Merenda*



**Bisogni**

*Bisogno alimentare, benessere psicofisico*

**Obiettivi educativi**

*Vivere con i compagni momenti di convivialità e condivisione*

**10:30/11:30**

## **Organizzazione**

*Sezione - Servizi igienici*

## **Attività prevalenti**

*Attività previste dal progetto educativo-didattico*  
*Igiene personale*



## **Bisogni**

*Comunicazione operatività espressione, cura di sé*

## **Obiettivi educativi**

*Soddisfare i bisogni cognitivi, affettivi, sociali. Lasciare tracce*

**11:30/11:45**

**Organizzazione**

*Sezione - Servizi igienici*

**Attività prevalenti**

*Preparazione al pranzo*



**Bisogni**

*Cura di sé*

**Obiettivi educativi**

*Favorire l'autonomia personale e incentivare la stima di sé*



**11:45/12:30**

**Organizzazione**

*Sala mensa - Servizi igienici*

**Attività prevalenti**

*Pranzo*



**Bisogni**

*Bisogno alimentare primario*

**Obiettivi educativi**

*Vivere il pranzo come un momento conviviale e di benessere psicofisico*



**12:30/13:00**

## **Organizzazione**

*Sezione/giardino, Gruppo sezione*

## **Attività prevalenti**

*Giochi liberi o guidati, Uscita straordinaria*

## **Bisogni**

*Libera espressione e comunicazione nel gioco e con i compagni*

*Benessere psico-fisico*

## **Obiettivi educativi**

*Sviluppare la capacità di autogestirsi nel gioco*

*Interiorizzare regole (autonomia e socialità)*

*Rispettare i ritmi biologici*



**13:00/15:00**

**Organizzazione**

*Sezione – Sala riposo*

**Attività prevalenti**

*Riposo*

**Bisogni**

*Benessere psico-fisico*

**Obiettivi educativi**

*Interiorizzare le regole*



**15:00/16:30 Post-scuola**

**Organizzazione**

*Sezione - Servizi igienici*

**Attività prevalenti**

*Uscita*

**Bisogni**

*Sicurezza, stabilità, continuità educativa*

**Obiettivi educativi**

*Rispettare i ritmi biologici*

